



Läderach

chocolatier suisse

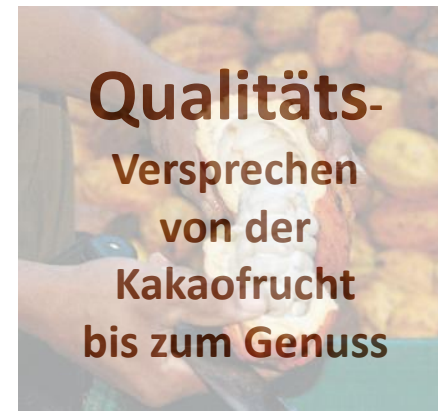
HCM

Vergütungstag Sept. 30, 2022

chocolatiersuissechocolatiersuissechocolatiersuisse

- **Läderach - Unternehmen - Geschichte**
- Herausforderungen
- Performance Management
- LTI

Läderach – Auf einen Blick



Ein Familienunternehmen in dritter Generation

Rudolf Läderach Jr.

Gründer
1962-1994: CEO



Jürg + Esther Läderach

1994-2018: CEO
1984-2021 + 1994-2021: VR-Mitglieder



David, Elias und Johannes Läderach

Johannes Läderach
seit 2018: CEO + VR-Mitglied
Seit 2021: Verwaltungsratspräsident

Elias Läderach
seit 2018: Leiter Innovationen
seit 2021: VR-Mitglied

David Läderach
seit 2018: Leiter Markt
Deutschland
seit 2021: VR-Mitglied



Von der kleinen Chocolaterie in Glarus...



1962

Chocolatier Rudolf Läderach Jr. gründet seinen Betrieb in Glarus



1970

Rudolf Läderach Jr. erfindet das revolutionäre Verfahren zur Herstellung dünnwandiger Truffles-Hohlkugeln



1981

Eröffnung des ersten eigenen Ladens in Glarus

Gründung der Confiseur Läderach GmbH & Co. KG in Deutschland

Erste Exporte nach Übersee



1994

Rudolf Läderach Jr. übergibt das Unternehmen an seinen Sohn Jürg Läderach



2004

Kauf der Merkur Confiserien AG in der Schweiz



2008

Neuer Markenauftritt «Läderach – chocolatier suisse» in den Merkur-Chocolaterien



2011

Mit Johannes und Elias Läderach tritt die dritte Generation ins Unternehmen ein



2012

Eröffnung der eigenen Schokoladenfabrik in Bilten



2012-14

Neues Shopkonzept und Umbau aller Merkur-Standorte zu «Läderach Chocolaterien»

... zu einer weltweiten Premiummarke für Schweizer Schokolade



2018

Johannes Läderach übernimmt die Unternehmensleitung von Jürg Läderach

Elias Läderach tritt in die Geschäftsleitung ein



2018

Elias Läderach siegt an den World Chocolate Masters 2018 in Paris

Er ist nun einer der weltbesten Chocolatiers und trägt den Titel «World Chocolate Master»



2019

Welcome to America!

Im November 2019 eröffnet Läderach seine ersten Chocolaterien in den USA und Kanada mit neuem Laden-Design



2020

Eröffnung des neuen «House of Läderach»

Die neue Erlebniswelt bietet eine interaktive Factory Tour, ein Café, einen Factory Store und eine Live Production mit Walk in Atelier



2020

Eröffnung 100. Läderach Filiale an der 5th Avenue in New York

Läderach eröffnet zudem Filialen in UK, Kanada und Österreich.



2021

Übernahme von über 30 Godiva Standorten in den USA



2021

Generationenwechsel abgeschlossen; Jürg und Esther Läderach ziehen sich auch aus dem Verwaltungsrat zurück und übergeben das Unternehmen vollständig an ihre drei Söhne.

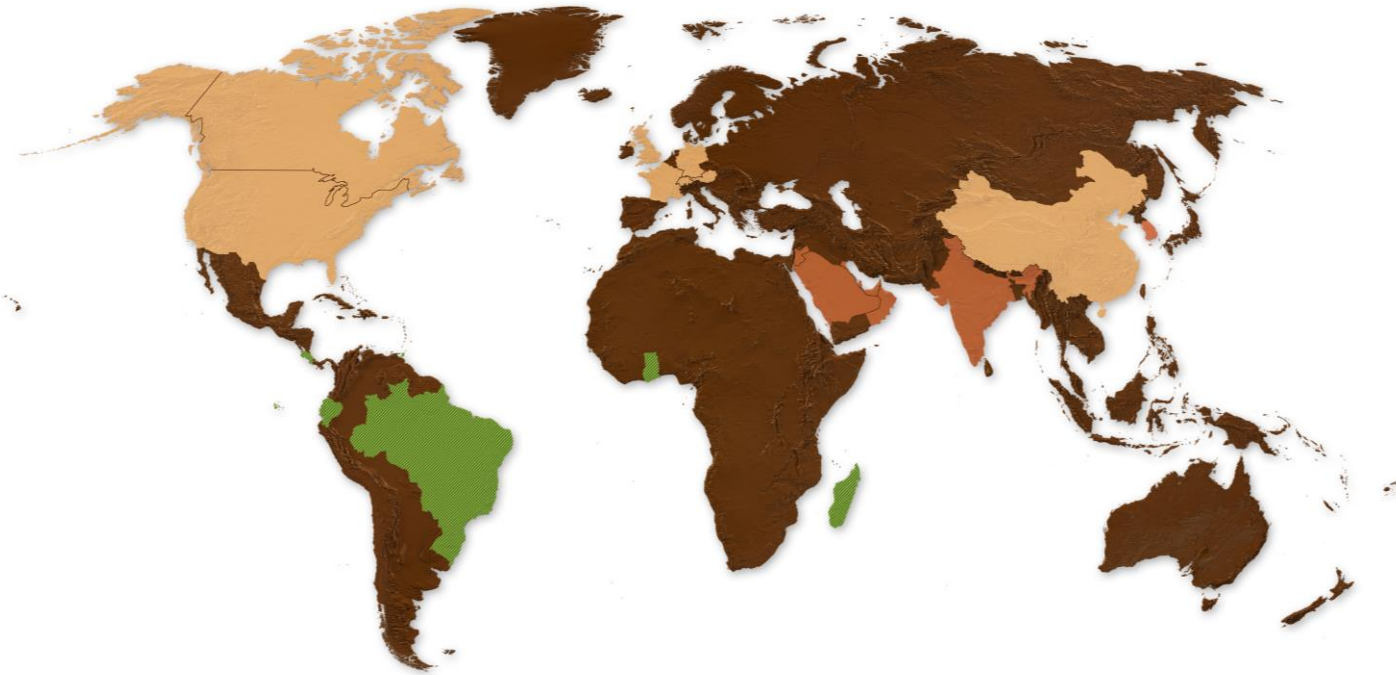
Elias und David werden in den Verwaltungsrat gewählt.



2022

Läderach ist in Nordamerika, Europa und Asien mit eigenen Filialen sowie Franchise Partnern im Nahen Osten vertreten.

In der Schweiz produziert, weltweit in über 150 Filialen geniessen



Chocolaterien

- Kanada
- Vereinigte Staaten
- Vereinigtes Königreich
- Frankreich
- Deutschland
- Schweiz
- Fürstentum Liechtenstein
- Österreich
- China

Chocolaterien der Franchisenehmer

- Jordanien
- Saudi-Arabien
- Oman
- Vereinigte Arabische Emirate
- Katar
- Bahrain
- Kuwait
- Indien
- Singapur
- Süd-Korea

Herkunft des Kakaos

- Costa Rica
- Trinidad
- Ecuador
- Brasilien
- Ghana
- Madagaskar

Frankreich und Indien: noch keine Filialen

Unsere vier Qualitätsversprechen von der Kakaofrucht bis zum Schokoladengenuss



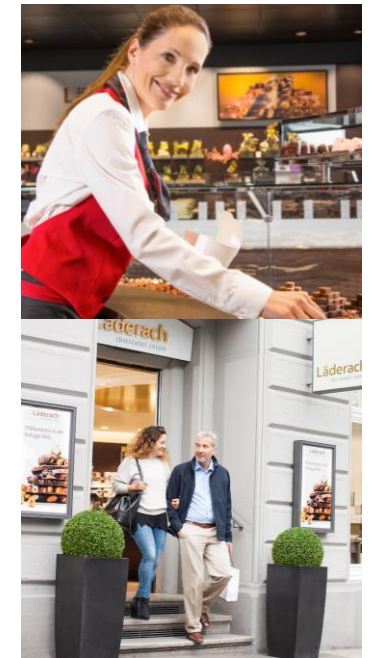
Enge und langjährige Zusammenarbeit mit Kakaobauern



Herstellung der eigenen Couverture am Standort Bilten



Handwerkliche Verarbeitung und Produktion am Standort Ennenda



Direkter und persönlicher Verkauf

**Establish
Läderach
globally as
the leading
premium
chocolate
retailer**

Our strategic priorities for
the next five years

<p>Why</p> <hr/> <p>Sharing joy by making chocolate fresh</p>				
<p>What</p> <hr/>				
<p><u>1</u></p> <p>Product is king</p>	<p><u>2</u></p> <p>Boost brand</p>	<p><u>3</u></p> <p>Grow omnichannel</p>	<p><u>4</u></p> <p>Build digital</p>	<p><u>5</u></p> <p>Organize for growth</p>
<p>How</p> <hr/>				
<p>Make it fresh</p>		<p>Take ownership</p>		<p>Show respect</p>

- Läderach - Unternehmen - Geschichte
- **Herausforderungen**
- Performance Management
- LTI

- Familienunternehmen
- Schnelles Wachstum
- Erfolg
- Langfristiges Denken

- Läderach - Unternehmen - Geschichte
- Herausforderungen
- **Performance Management**
- LTI



Performance Management Approach

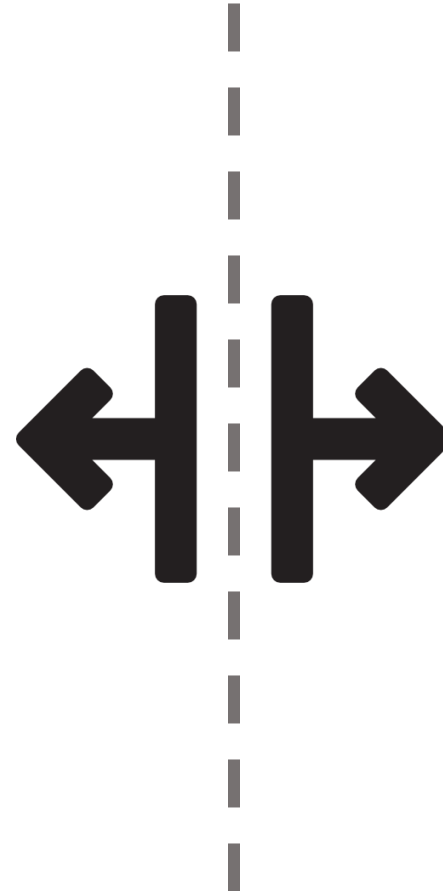
Typical success factors for family businesses:

- Separate Leadership and Compensation*
- Foster “We together” culture and culture of trust
- Consider quality of success to have an overall performance assessment
- State of the art leadership systems (incl. continuous feedback, narrative assessment)
- Flexible, simple & group-wide

Leadership

Feedback and Development

1. Strategy Implementation
2. Values and Collaboration
3. Goals
 - Individual Goals
 - Shared Goals



Compensation

Salary and Bonus

1. Salary: Base salary according to role
2. Bonus:
 - WHAT: EBIT and Sales of the Group
 - HOW: Qualitative Factor to adjust HOW we achieved the actual Sales and EBIT results ★
3. The same approach will be used globally

★ – Example: We achieved our Sales but not our EBIT targets because of unplanned investments that we'll benefit from in the long run (like an acquisition). This could be considered by the Qualitative Factor by positively adjusting the actual results. The opposite would apply as well.

- Läderach - Unternehmen - Geschichte
- Herausforderungen
- Performance Management
- **LTI**

Einführung des Phantom LTIs zur Unterstützung des kulturellen Wandels und langfristigen Unternehmertums



Funktionsweise des Phantom LTI (1/2)

Zuteilung

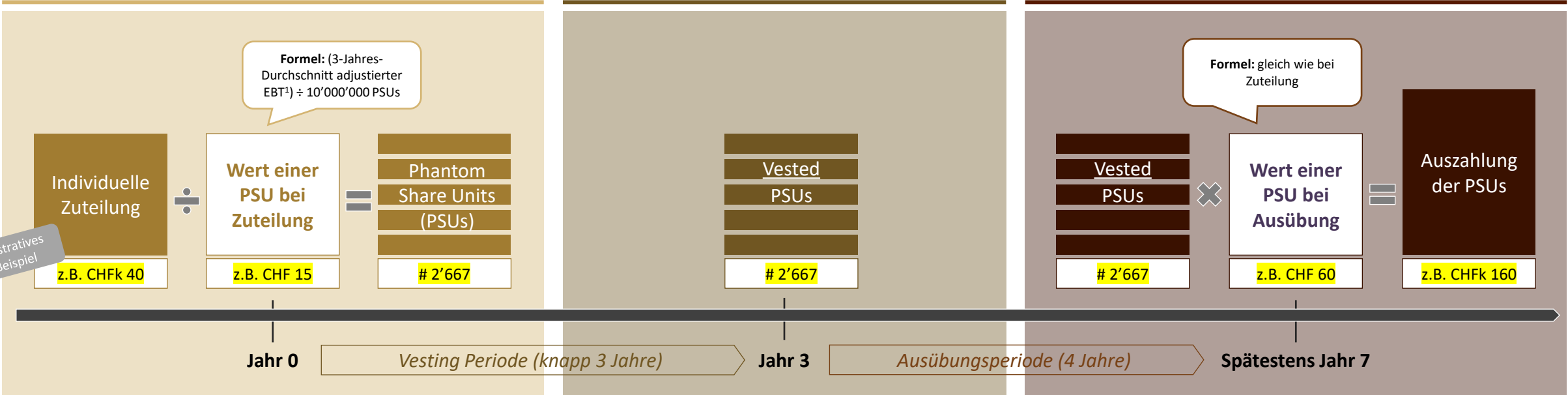
Vesting

Ausübung

Illustratives
Beispiel

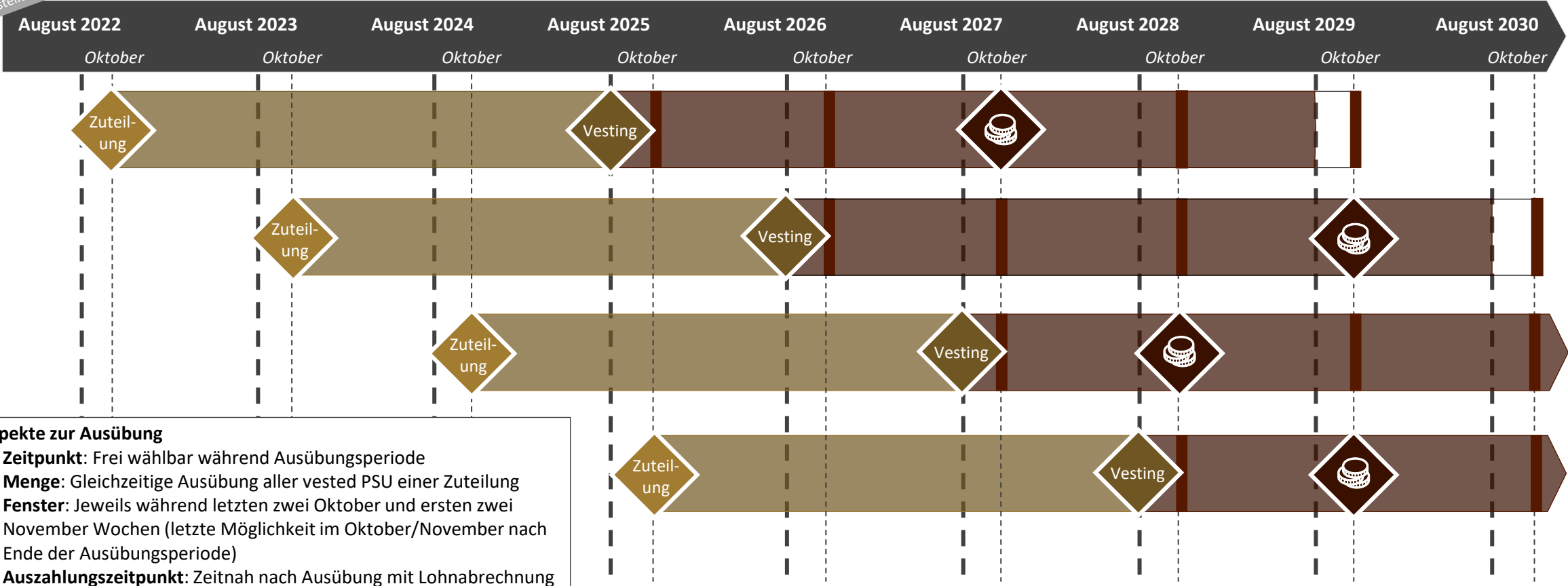
Formel: (3-Jahres-Durchschnitt adjustierter EBT¹) ÷ 10'000'000 PSUs

Formel: gleich wie bei Zuteilung



Funktionsweise des Phantom LTI (2/2)

Illustrative Darstellung



- Aspekte zur Ausübung**
- **Zeitpunkt:** Frei wählbar während Ausübungsperiode
 - **Menge:** Gleichzeitige Ausübung aller vested PSU einer Zuteilung
 - **Fenster:** Jeweils während letzten zwei Oktober und ersten zwei November Wochen (letzte Möglichkeit im Oktober/November nach Ende der Ausübungsperiode)
 - **Auszahlungszeitpunkt:** Zeitnah nach Ausübung mit Lohnabrechnung

Läderach

chocolatier suisse



Austrittsregeln

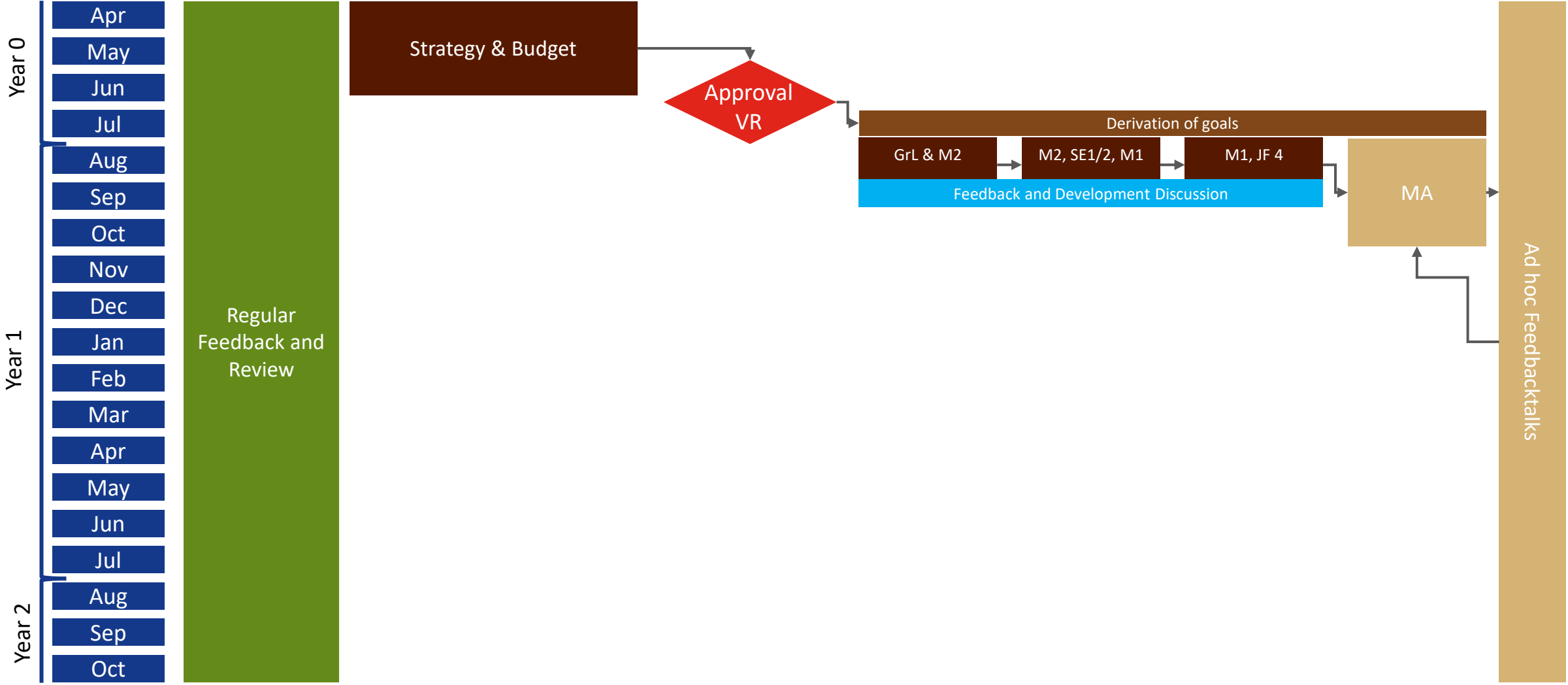
*Anmerkung:
Diskretionäre Abweichung durch
VR oder CEO möglich*

-  Invalidität, Tod
-  Pensionierung
-  «Leaver»
(z.B. Beendigung durch Teilnehmer,
Beendigung durch Unternehmen aufgrund
Performance oder Restrukturierung)

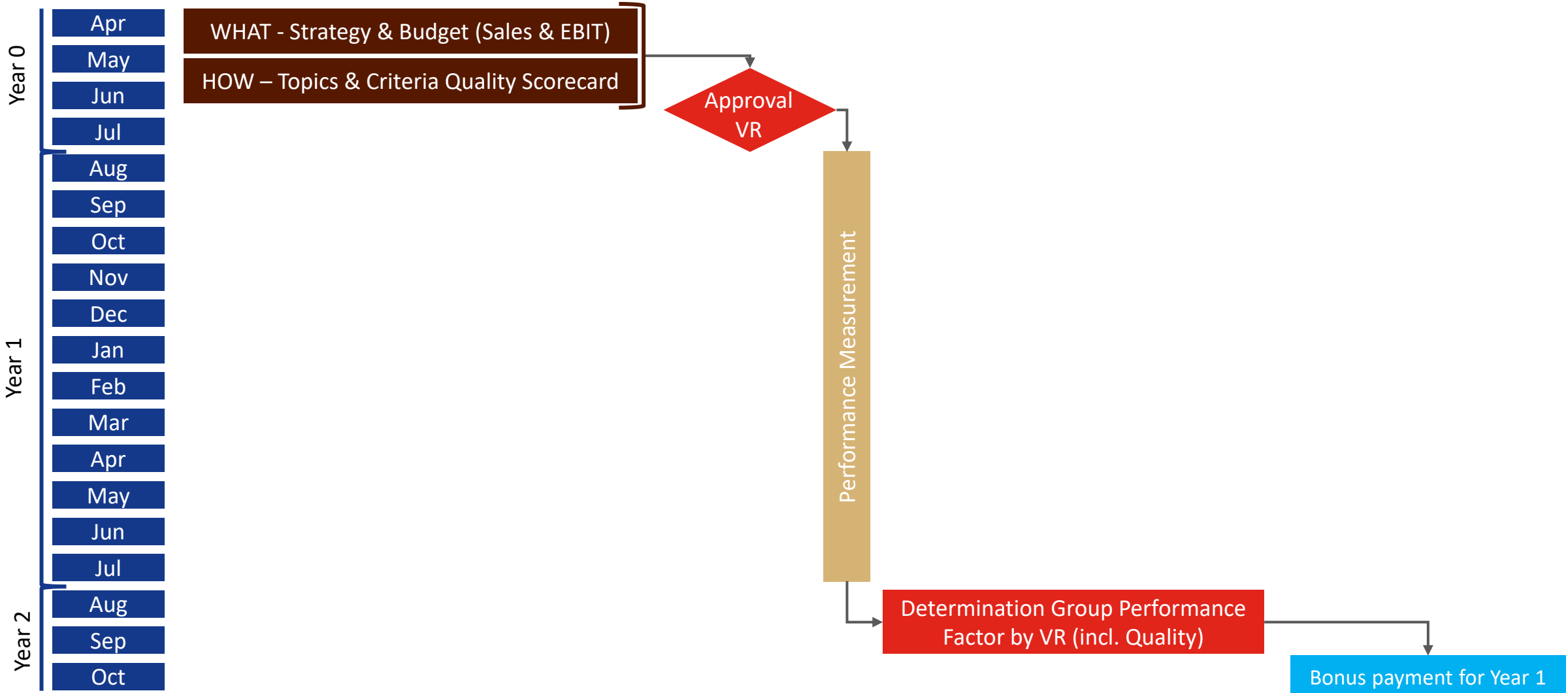
<u>Unvested</u> PSUs		<u>Vested</u> PSUs
Wieviel?	Wann (Vesting & Auszahlung)?	
100%	sofort ¹	100%, sofort ¹
100%	Nach Vesting Periode	
Vollständiger Verfall		

Bei Beendigung durch Unternehmen «aus wichtigem Grund» verfallen alle unvested und vested PSUs.

Timeline of a one-year Process – Leadership



Timeline of a one-year Process – Compensation



Unsere Werte, an denen wir unsere tägliche Arbeit orientieren

Für uns ist
jeder Mensch
einzigartig
und wertvoll.



Für uns ist jeder Mensch einzigartig und wertvoll. Unabhängig von Hautfarbe, Geschlecht, Herkunft, Alter, religiösen Überzeugung, sexueller Orientierung, der Lebensweise, ihren Fähigkeiten oder möglichen Einschränkungen.

Dies zeigt sich auch an unseren rund 1'700 Mitarbeitenden mit über 50 Nationalitäten, mit unterschiedlichsten Religionszugehörigkeiten und Lebensentwürfen.

Was uns verbindet sind **Toleranz, Respekt** und **Meinungsfreiheit**. Sie stehen immer im Zentrum unseres Handelns. Und natürlich die Liebe zu frischer Schweizer Schokolade aus besten Rohstoffen.

Unsere Produkte im Überblick

